



**ESTADO DO RIO GRANDE DO SUL  
PODER LEGISLATIVO DO BALNEÁRIO PINHAL**

**PEDIDO DE PROVIDÊNCIA Nº 086/2021**

**Vereadores: Hans Leal Tassoni - PTB e Simone Santos PDT**

Exmo. Sr. Presidente

Os vereadores que a este subscrevem, requerem a V. Exa., que nos termos regimentais, seja encaminhado à Chefe do Poder Executivo o seguinte Pedido de Providência:

Solicitar a Chefe do Poder Executivo que encaminhe à Secretaria competente a sinalização do Posto 24 hs e o ESF-4.

Justificativa

Recebi em 24/03/21  
Secretaria CM  
Balneário Pinhal RS

Para orientar a população que se dirige aos citados, Posto 24hs e ao Posto ESF-4.

Vimos por meio desta solicitar placas de sinalização para o POSTO 24 hs Na Av Itália no canteiro central em ambos os sentidos, solicitamos ainda a sinalização do ESF4 na Av. Itália esquina com Av das Flôres ambos os sentidos, Av das Flôres esquina Rua Guido Valente sentido a direita e ainda Av das Bandeiras esquina Rua Guido Valente sentido a esquerda.

Desta forma os munícipes e veranistas e visitantes poderão se situar mais facilmente para localizar tais pontos de atendimento ligados aos nossos postos de saúde do município.

Solicitamos ainda roçada que compreende um passeio em área verde que se inicia na Av Alegrete e nos permite acessar a Rua Guido Valente, passeio esse existente e aterrado pelo Poder Executivo. Este passeio é utilizado pelos moradores da região para ter acesso ao ESF4. Conforme fotos em anexo.



**ESTADO DO RIO GRANDE DO SUL  
PODER LEGISLATIVO DO BALNEÁRIO PINHAL**


Contamos com a colaboração do poder Executivo para que este pedido de providência seja atendido o mais breve possível.

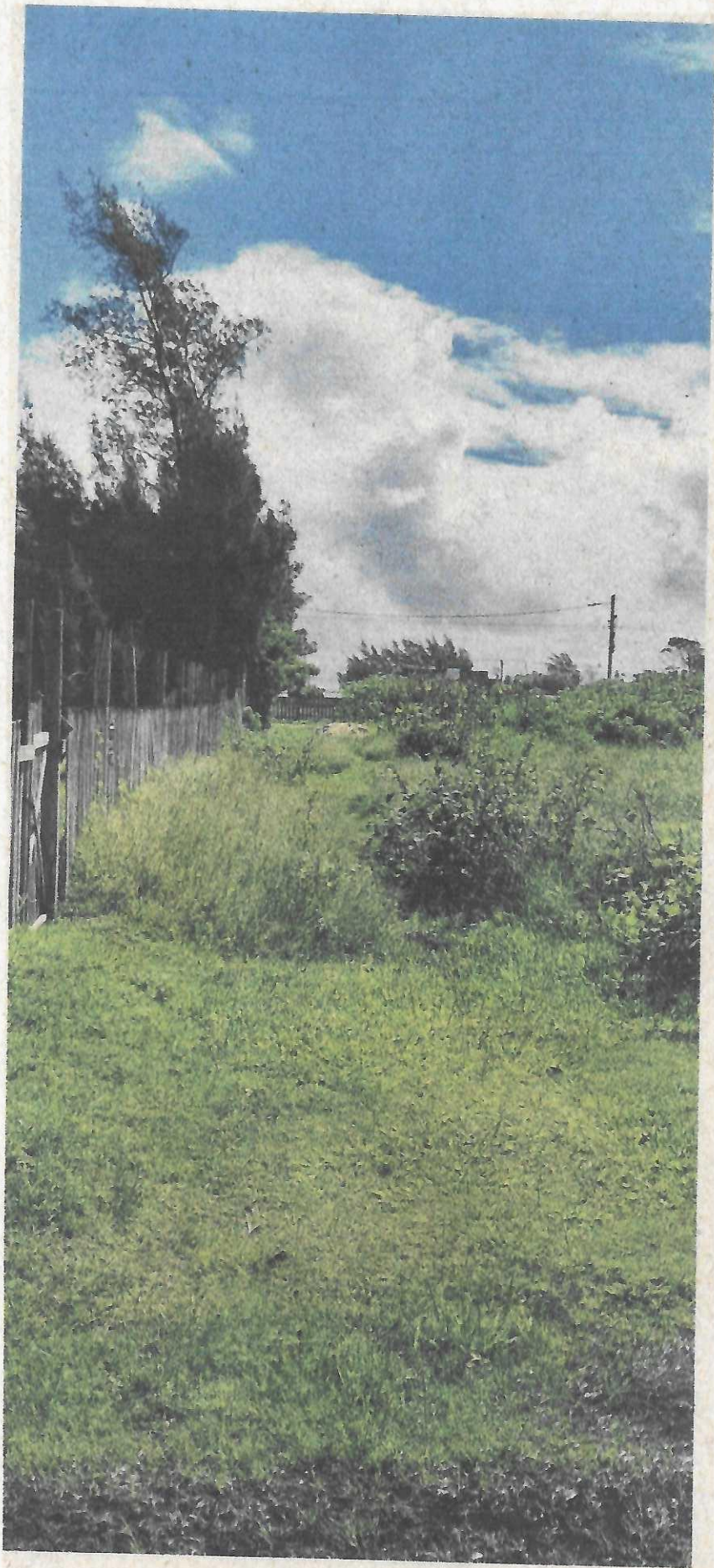
Colocamos nossos gabinetes a disposição para quaisquer dúvidas que se façam necessárias.

Balneário Pinhal, 23 de março de 2021.

**AUTORES:**

Vereador  
Hans Leal Tassoni  
Bancada do PTB

  
Vereadora  
Simone Santos  
Bancada do PDT



os://mail.google.com/mail/u/0/#inbox?projector=1



